

# FAST500 - FAST600

**Troncatrice  
frontale**



**PRODUCE SOLUZIONI**



**Mepal**  
Italia

# FAST500 FAST600

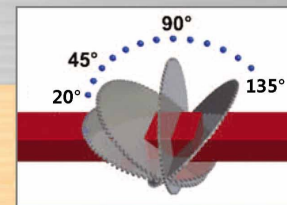


Diagramma di taglio troncatrice Fast con lama Ø 500mm (tolleranza ±3mm)

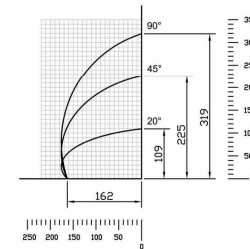
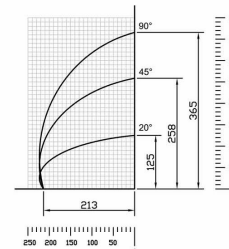


Diagramma di taglio troncatrice Fast con lama Ø 600mm (tolleranza ±3mm)



Testa a 90°



Testa a 135°



Testa a 45°

### CARATTERISTICHE TECNICHE:

Troncatrice monatesta con lama ad uscita frontale.  
Ribaltamento della testa pneumatico.  
Dotata di lama al widia Ø500 oppure Ø600,  
inclinazione testa 20°/90°/135°.  
Motore trifase 3HP.

### ACCESSORI IN DOTAZIONE:

- Lama al widia Ø500 oppure Ø600
- Nr.2 morse orizzontali pneumatiche
- Nr.1 morsa verticale pneumatica
- Filtro aria
- Protezione integrale lama
- Pistola aria

### ACCESSORI A RICHIESTA:

- Olio da taglio emulsionato confezione da 20lt
- Motore monofase

	Ingombro Overall dimensions - Abmessungen - Dimensões - Encombrement			Peso Weight - Gewicht - Poids
	L	W	H	
FAST500	1400	960	1650	Kg 520
FAST600	1550	960	1650	Kg 670

