



Cambio utensili a rientro automatico con otto stazioni

CARATTERISTICHE TECNICHE

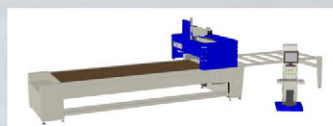
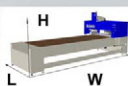
Velocità mandrino: Da 2800 a 20000 giri/min
 Movimenti di lavorazione interpolati per gli assi X, Y e Z gestiti da controllo numerico.
 Apparecchiatura elettronica con display grafico per rendere più semplice e intuitivo l'utilizzo del programma, con visualizzazioni grafiche delle figure da eseguire e con la possibilità di programmare una sequenza di lavorazioni sulle 3 facce.
 Movimento assi X - Y - Z con motore Brushless e riduttori ad elevata precisione, entrambi montati su cremagliere a denti Elicoidali a gioco Zero. Altezza piano di lavoro: 1000 mm.
 Lubrificazione utensile tramite nebulizzatore con regolazione di mandata.
 Massima sicurezza di utilizzo grazie a selettori e pulsanti uomo- presenti.
 Morse pneumatiche orizzontali traslabili lungo il piano di lavoro
 Doppia pressione di esercizio con valvole di sicurezza.
 Correzione automatica tramite software del diametro dell'utensile.
 Capacità di fresatura: X=3100 Y=1550 Z=260
 Elettromandrino con sgancio rapido ISO 30: 4,7 KW - 20.000 giri/min. - 230/400V 50 Hz.
 Piano di lavoro aspirato con possibilità di escludere i settori.
 Pompa di aspirazione vuota.
 Pressione di esercizio: 7 bar.
 Consumo aria: 40 NL/ciclo (normal litri/ciclo).
 Piedi registrabili per piazzamento macchina e staffe di ancoraggio a terra.



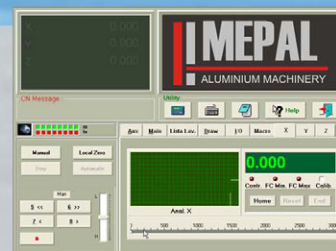
Consolle



Ingombro - Overall dimensions - Abmessungen - Dimensions - Encadrement			Peso - Weight - Gewicht - Poids
L	W	H	
2250	4700	2300	Kg 2500



Bond con piano-rulliera di carico optional



Schermo consolle