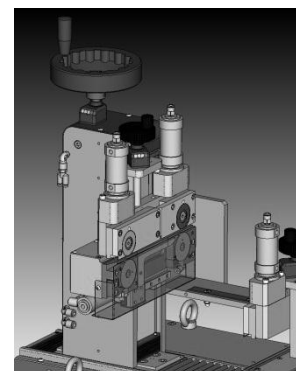
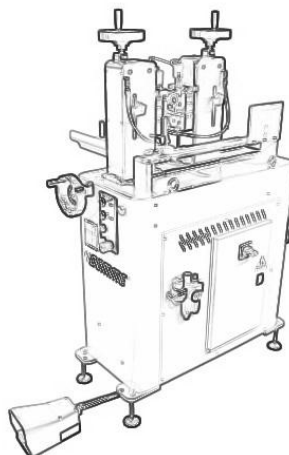
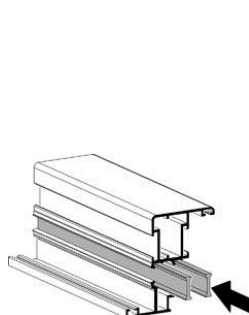


*Infilabarrette per profilati a taglio termico*

*Strip inserting device for thermal break profiles*

**ART. 2990414– MOD. AS 242 I**



In virtù del fatto che il tempo di inserimento è la somma del tempo necessario alla macchina per effettuare l'inserimento delle barrette più il tempo necessario all'operatore per inserire la prima parte delle barrette (operazione manuale), Oemme ha sviluppato una soluzione che permette di risparmiare tempo proprio in questa prima fase. Le barrette sono inserite prima nel solo guscio inferiore per circa 10 – 15 cm e successivamente in quello superiore mentre la macchina tiene le barrette stesse bloccate mediante un sistema pneumatico montato sulle ruote di inserimento superiori

Since strips inserting total time is the result of the time of the machine to insert the strips and the time taken by the operator to insert the first part of the strips (manual operation), Oemme S.p.a. has studied a solution that saves time in this very first phase. Strips are inserted first in the lower shell for 10 - 15 cm and then in the upper one while the machine keeps the bars locked by means of a pneumatic device installed on the upper inserting wheels

#### CARATTERISTICHE TECNICHE

- N° 2 motori 0,75 Kw – 400 V - 50Hz
- Pressione d'esercizio: 8 Bar
- Consumo d'aria: 26 Nlt/min
- Assorbimento elettrico: 1,5 Kw – 4,8 A
- Velocità avanzamento barrette: 100 m/min
- Corsa guida barrette: trasversale 7 - 256 mm  
verticale 0,5 – 140 mm
- Capacità di lavoro (altezza barrette): Min 10 mm – Max 60 mm
- Espulsione automatica delle code delle barrette
- Sistema di trascinamento con 4 rotori motorizzati atto ad evitare il bloccaggio delle barrette durante l'inserimento
- Pulsante per inserimento parziale delle barrette nel profilato inferiore
- Regolazione trasversale guida barrette: ottenuta mediante azionamento di un unico comando dotato di indicatore di posizione decimale
- Regolazione verticale guida barrette: ottenuta mediante azionamento di due comandi indipendenti dotati di indicatori di posizione decimali
- Regolazione altezza barrette: ottenuta mediante azionamento di due comandi indipendenti dotati di indicatori di posizione decimali
- Battuta barra escludibile con comando a pulsante
- Ingombro macchina: 1020 mm (a) x 825 mm (b) x 1400 mm (c)
- Peso macchina: 235 Kg

#### TECHNICAL DETAILS

- N° 2 motors 0,75 Kw – 400 V – 50 Hz
- Operating pressure: 8 bar
- Air consumption: 26 Nlt/min
- Electricity requirement: 1,5 Kw – 4,8 A
- Bar feed speed: 100 m/min
- Bar guide stroke: transversal 7 – 256 mm  
vertical 0,5 – 140 mm
- Working capacity (bar height): min 10 mm – max 60 mm
- Automatic expulsion of strips ends
- Dragging system equipped with nr. 4 motorized rotors to prevent strips stacking while inserting
- Button for strips partial insertion into the lower shell
- Transversal bar guide adjustment by means of a single control device equipped with a decimal positioner
- Vertical bar guide adjustment by means of two independent control devices equipped with a decimal positioner
- Height bar adjustment by means of two independent control devices equipped with a decimal positioner
- Bar stop by choice through push-button control
- Machine overall dimensions: 1020 mm (a) x 825 mm (b) x 1400 mm (c)
- Machine weight: 235 Kg

**DOTAZIONE STANDARD**

- Coppia di doppi rotori standard per avanzamento barrette
- Coppia di testine standard per guida barrette
- Battuta per allineamento barrette all'estremità della barra

**IMBALLAGGI**

- Standard pallet e termoretraibile: 1100mm x 650 mm x 1400 mm – 244 Kg
- Gabbia (art. 05990611): 1150 mm x 620 mm x 1690 mm – 261 Kg

**STANDARD EQUIPMENT**

- Pair of standard double rotors for bar feed
- Pair of standard heads for bar guide
- Stop for strips lining up at the end of the bar

**PACKAGING**

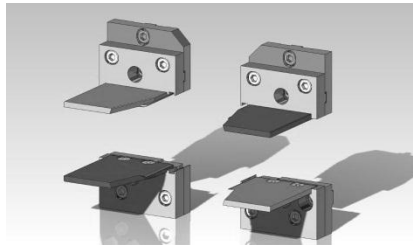
- Standard pallet and film: 1100mm x 650 mm x 1400 mm – 244 Kg
- Wooden crate (art. 05990611): 1150 mm x 620 mm x 1690 mm – 261 Kg

**ACCESSORI A RICHIESTA**

**Kit testine di guida per AS241-242I**

**REF. AND PICTURE**

4020312

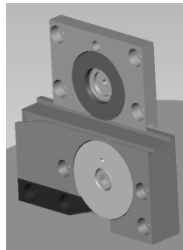


**ACCESSORIES ON DEMAND**

**Special heads for plastic bars guide for AS241-242I**

**Coppia di rotori speciali per avanzamento barrette**

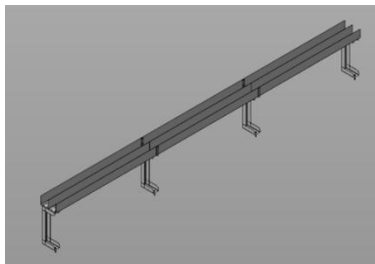
9999999



**Pair of special rotors for bar feed**

**Kit vassoio supporto barrette in poliammide**

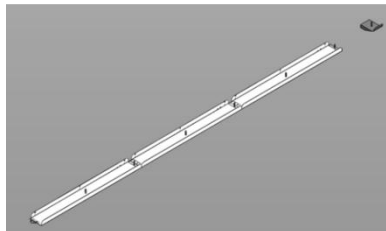
4020210



**Tray for polyamide bars support**

**Kit vassoio supporto barrette a mensola**

4020230



**Bracket for polyamide bars support**